



Análise Descritiva da Campanha de Vacinação Contra Influenza, no Instituto de Infectologia Emílio Ribas Entre 2008 e 2009.

Centro de Referência em Imunobiológicos Especiais (CRIE) - Instituto de Infectologia Emílio Ribas/SES

XLVI Congresso da Sociedade Brasileira de Medicina Tropical

Foz Iguaçu Paraná PR – 14 a 18 de março de 2010
Camargo, AS; Klimas, AMM; Chaves TSS



INTRODUÇÃO

• A vacinação constitui eficaz medida de controle e prevenção da influenza, especialmente em grupos de riscos, como os profissionais da saúde.

• No Brasil as campanhas nacionais de vacinação contra influenza iniciaram em 1999, com o objetivo de reduzir a morbimortalidade da doença e suas complicações em idosos.

OBJETIVOS

- Descrever o número de doses da vacina contra influenza no período entre 26/04 a 31/05/2008 e 25/04 a 31/05/2009
- Descrever os dados demográficos da população vacinada
- Descrever as estratégias utilizadas para adesão à vacinação contra influenza no período descrito.

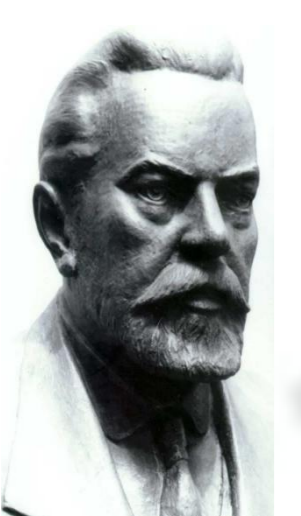
CAUSUÍSTICA E MÉTODO

- **Desenho do estudo:** descritivo e retrospectivo da campanha de vacinação contra influenza entre 2008 e 2009.
- **Variáveis analisadas:** idade, gênero, diagnóstico, registro de vacinas aplicadas e registros das categorias dos usuários.

ESTRATÉGIA UTILIZADAS

- Fixação de lembretes nas folhas de ponto e holerit dos funcionários
- Cartazes em locais de maior circulação de pacientes e funcionários
- Informação “boca-boca”, sobre o período da vacinação.

APOIO

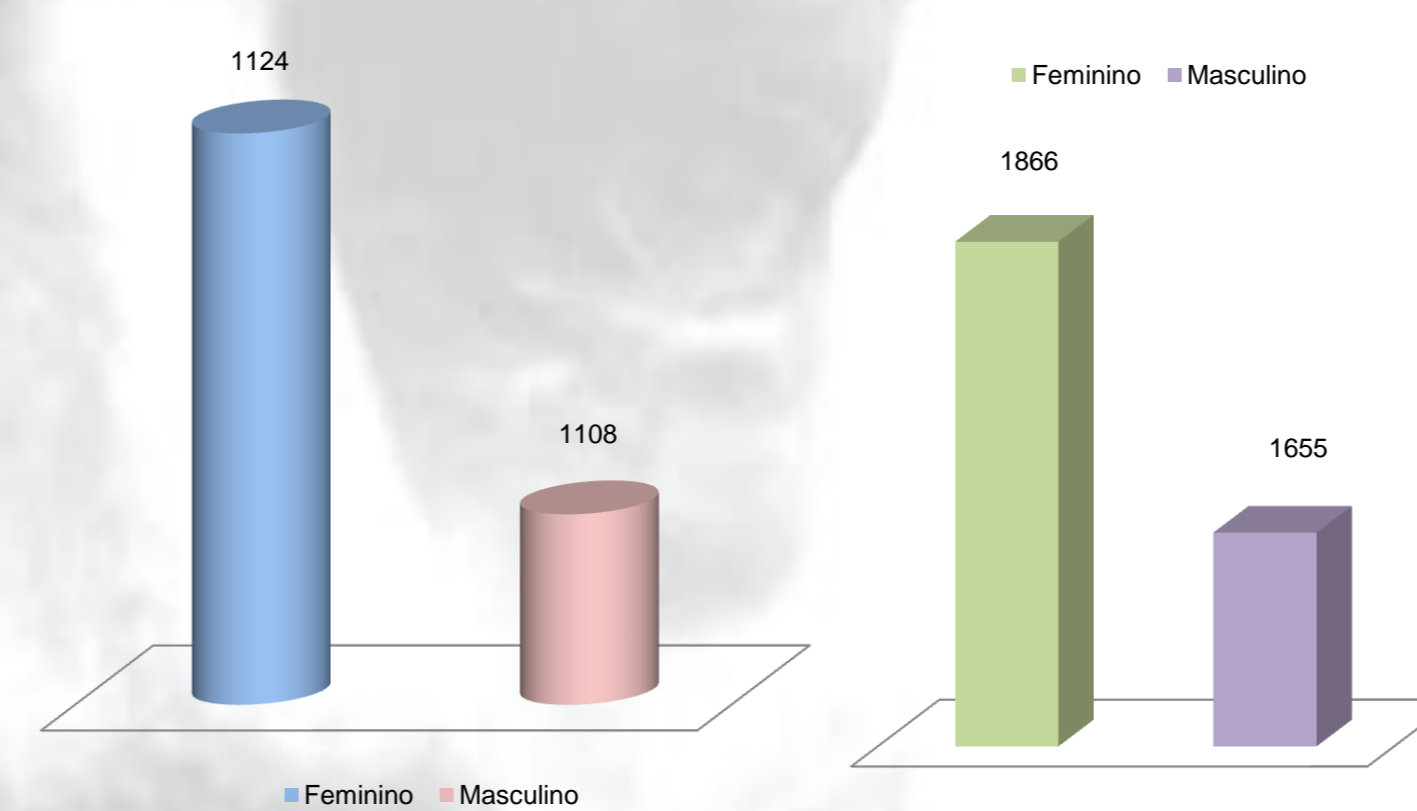


CENTRO DE ESTUDOS “EMÍLIO RIBAS”

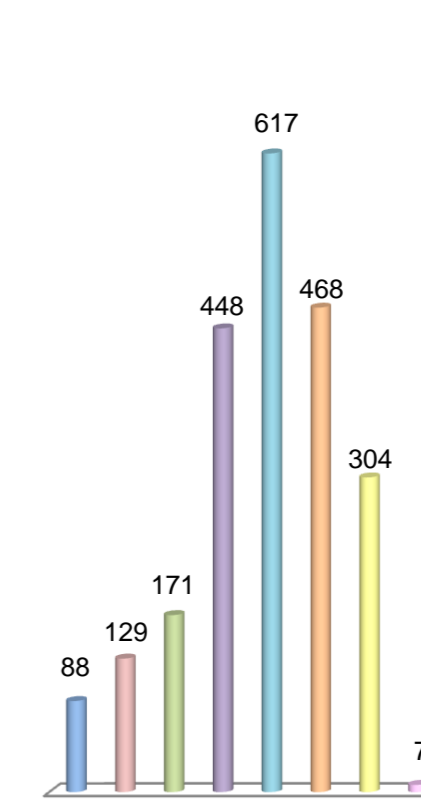
RESULTADOS

Faixa etária dos usuários que procuraram o centro de imunizações do IIER para vacinação contra gripe.

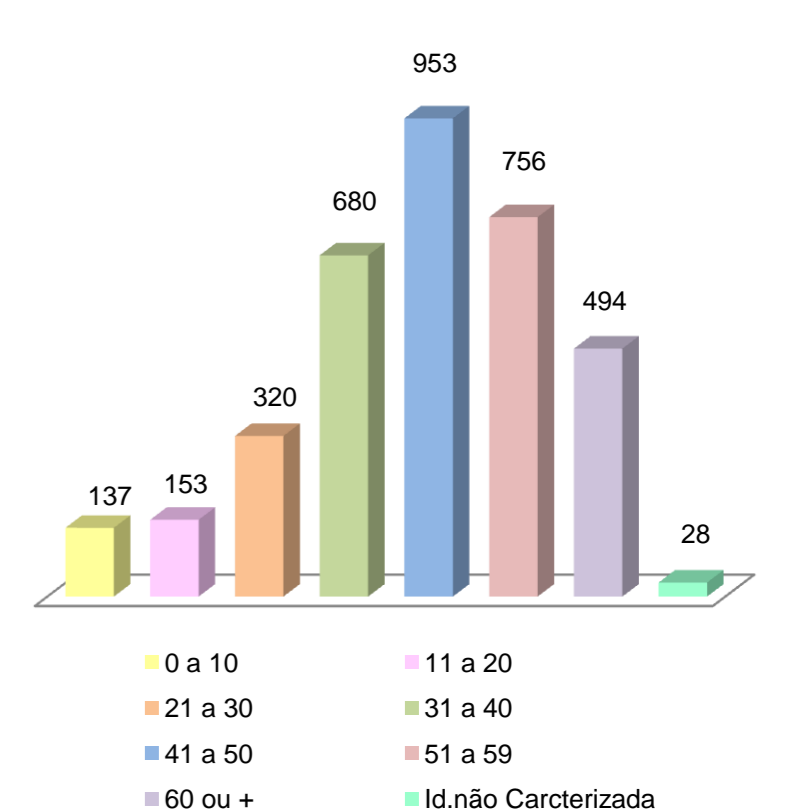
Gênero dos usuários que procuraram o centro de imunizações do IIER para vacinação contra gripe.



Período de 26/04 a 31/05 2008.

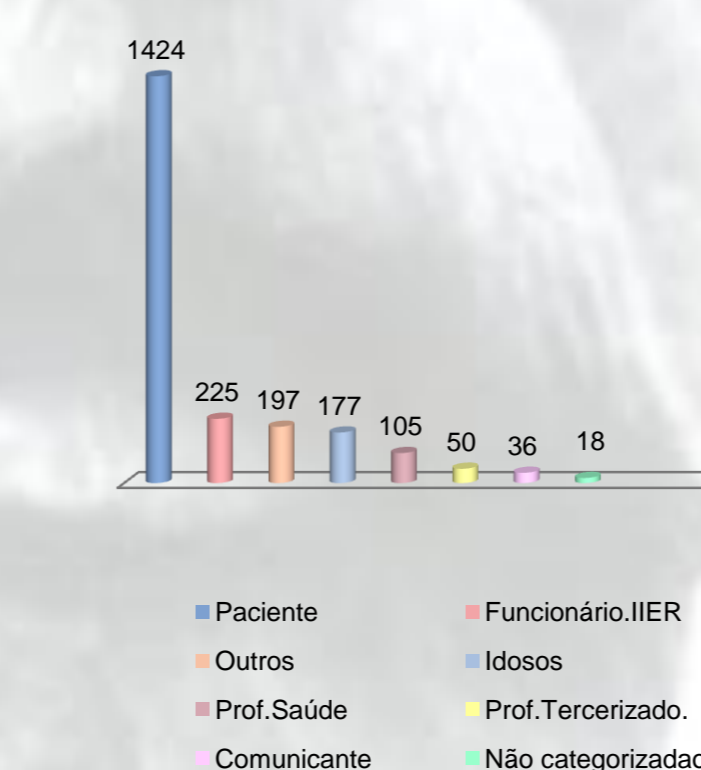


Período de 25/04 a 31/05 2009.

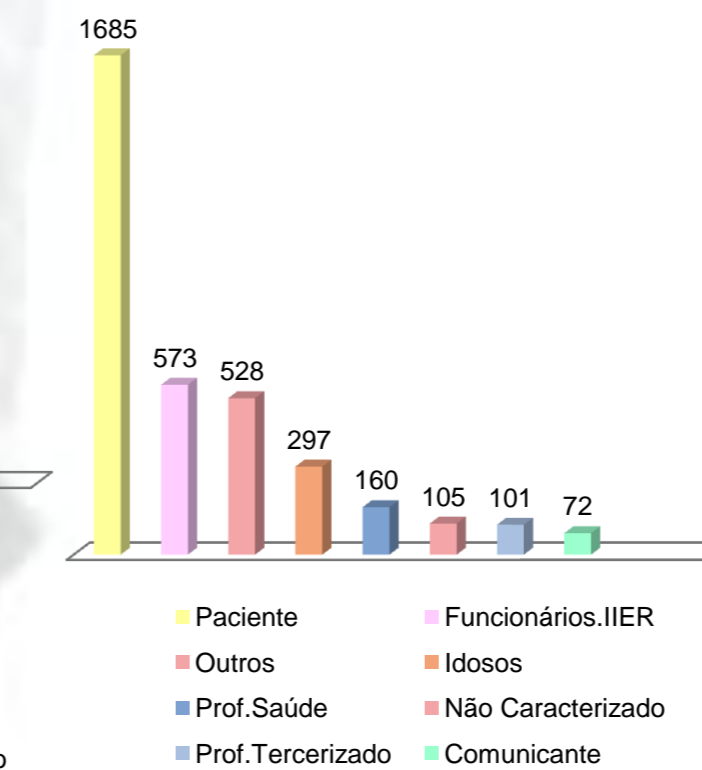


Categoria dos usuários que procuraram o centro de imunização do IIER para vacinação contra gripe.

Período de 26/04 a 31/05 2008.

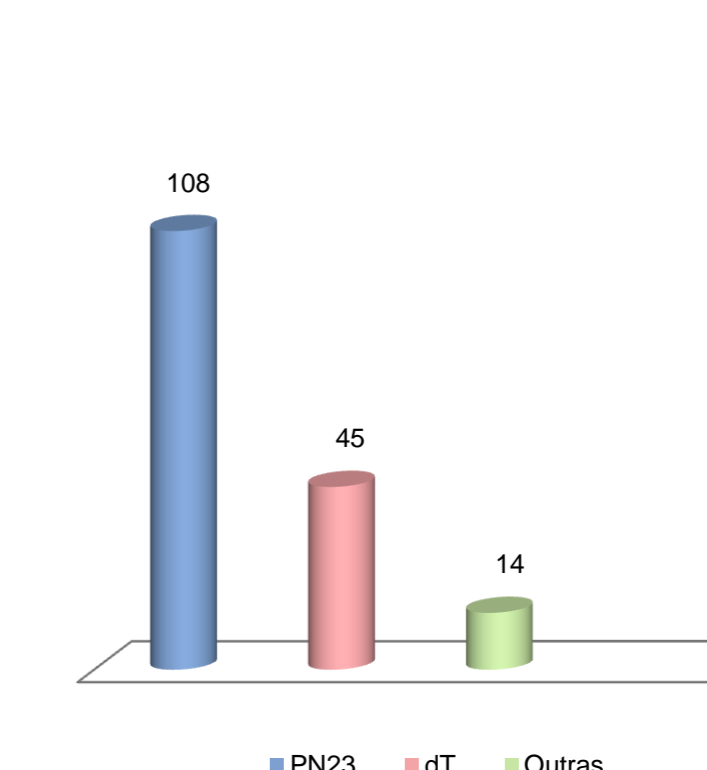


Período de 25/04 a 31/05 2009.

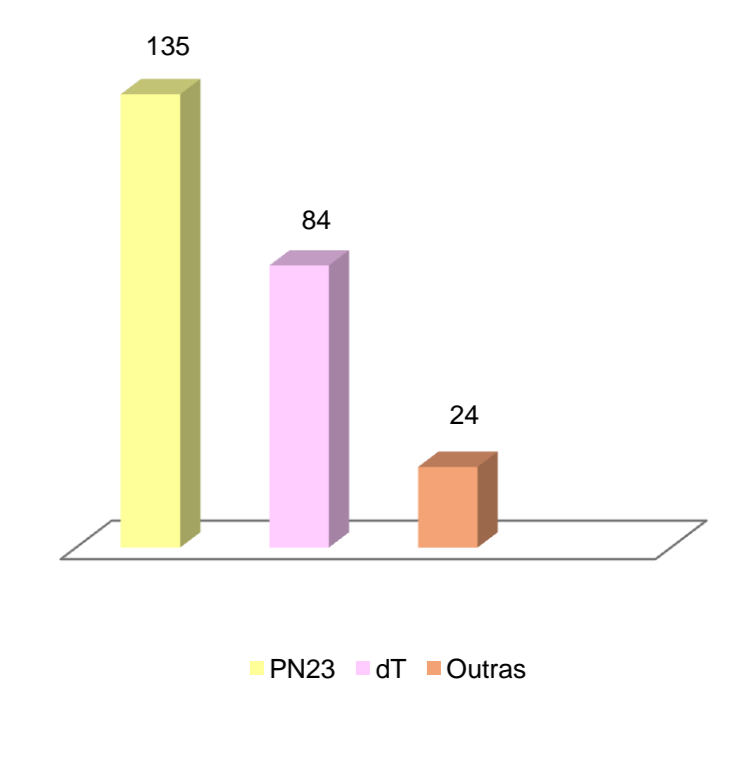


Outras vacinas realizadas no centro de imunização do IIER, por ocasião da vacina da gripe.

Período de 26/04 a 31/05 2008.

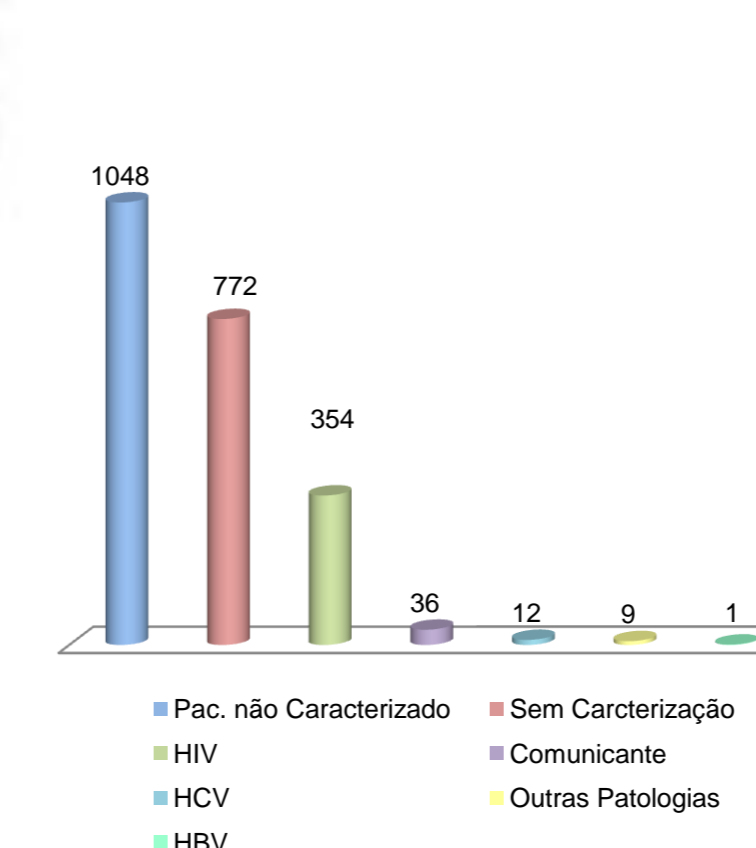


Período de 25/04 a 31/05 2009.

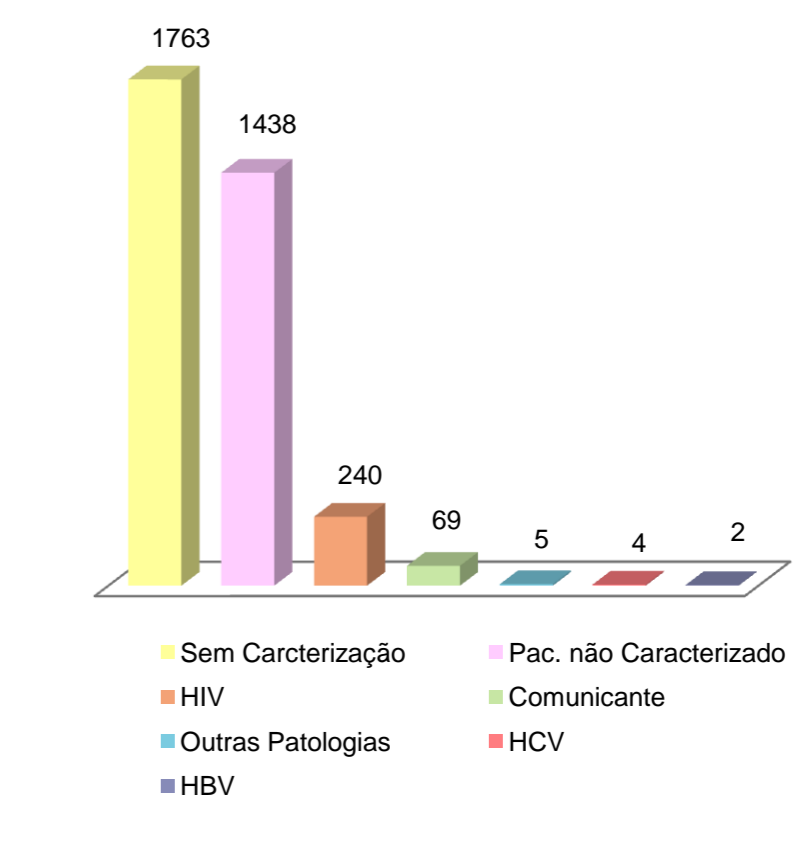


Diagnóstico dos usuários que procuraram o centro de imunização do IIER para vacinação da gripe.

Período de 26/04 a 31/05 2008.



Período de 25/04 a 31/05 2009.



CONCLUSÃO

- Os resultados apontam para a baixa adesão à vacinação pelos profissionais da saúde
- Novas estratégias devem ser adotadas para garantir uma maior cobertura vacinal entre os profissionais da saúde e os pacientes acompanhados no IIER, como a criação das equipes volantes.